

募集要項

▼募集対象者
短大、専門、大学、大学院等を卒業（見込）または修了（見込）の方

▼採用職種
企画営業（マーケティング・メディアプランナー）、DTP（製作）、Webエンジニア、Webデザイナー、グラフィックデザイナー、企画・編集（プランナー）、製造部門、管理部門

▼勤務時間
8:30～17:30

▼休日休暇
日曜、土曜（指定休日）、祝日、夏期休暇、年末年始休暇、有給休暇、慶弔休暇、出産休暇、特別休暇 他

▼初任給（H28年度実績）
大学卒 190,140円 ※諸手当含む

▼基本給
年齢給＋職能給、精勤手当、住宅手当、通勤手当、勤務地手当、役職手当、家族手当、時間外手当 他（各種手当は当社規定に準ずる）

▼昇給・賞与
昇給年1回 賞与年2回（7月、12月）、決算賞与（9月）

▼福利厚生
各種社会保険、退職金、慶弔見舞金、育児介護休業制度、サークル活動、社員旅行、レクリエーション活動、保養施設、スポーツジム利用会員

採用までの流れ



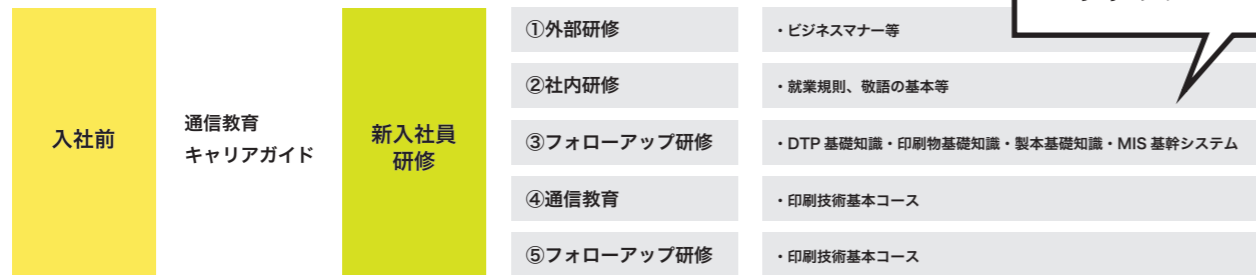
応募書類送付
①履歴書②成績証明書
③卒業見込証明書

会社説明会の後、
筆記試験を行います。

・面接試験
（筆記試験合格者）

・面接試験
（1次面接試験合格者）
・適性検査

キャリアパス



会社概要



名称 能登印刷株式会社
創業 1931年（大正2）3月
設立 1962年（昭和37）12月
資本金 7,800万円
従業員数 164名（グループ全体：平成28年現在）
代表者 能登健太郎

事業所・グループ会社



能登印刷株式会社

【本社・出版部】 〒920-0855 金沢市武蔵町7番10号 TEL (076) 222-4595 FAX (076) 233-2559
【メディア事業部】 〒924-0013 白山市番匠町293番地 TEL (076) 274-0084 FAX (076) 274-0016

※採用に関するお問い合わせは下記をお願いします。（人事総務課まで）

TEL 076-274-0084 E-MAIL info@notoinsatu.co.jp Webサイト www.notoinsatu.co.jp



2017年度新入社員作成！

私たちが研修プログラムの
ひとつとして作成しました。

シモト

から

HEROに なりませんか？

President's
Interview

「気づきは成長の糧である」

人によって感じ方は様々、
全てを**気づき**に変えて
成長の糧としてほしい

能登印刷とはどのような会社ですか？

印刷というモノづくりの会社でありながら、情報をコンテンツにして発信する会社です。お客様の繁栄のために、エンドユーザーが知りたいことを発信、開発する仕事をしています。「モノづくり+IT=情報発信」というこの技術を駆使し、お客様へとソリューションサービスを提供しています。

将来のビジョンを教えてください！

会社とは地域と共に発展するものです。地域に根付き、地域に愛されて、弊社は創業から100年以上続けてくることができました。これからも地域の活性化のため、長年で培った編集力という確かな土台のもと、創る力と伝える技術で人と社会のワクワクを創出する「情報を1番発信している印刷会社」になっていきます。

どのような人材を求めていますか？

「論理的思考能力」「コミュニケーション能力」「社会性」をもった人ですね。現状を正しく認識して、問題を発見できること。また、目標やあるべき姿を理解して現状とのギャップを埋める努力をし、人を巻き込んでいける力を持った人を求めています。

能登印刷株式会社 代表取締役

Kentaro Noto



を支える、世界で戦う
1人1人が、**HERO**だ。



地元が
スキ！

ソーシャル
メディア部

長年培った編集技術で
ふるさとの魅力を発信！

シナジー

自社メディアを通じて
地域と人を繋ぐ！

県内 保育園・幼稚園
はっぴーママ設置率

97.3%



▲観光・旅行情報誌：るるぶFREE



▶[左] いしきびいき
[右] 人情商店街 柿木人



▲子育て情報誌：はっぴーママいしかわ



▲いい味みつけた 金沢・加賀・能登



シナジー営業部
長谷川 菜さん

Q どのような人がこの部署に向いていますか？

誰に対しても、気遣い心遣いができる人ではないでしょうか。相手を気遣えるということは、相手の立場になって考えられるということです。そういう人ほど、相手のことを知りたいという欲求が強く、お客様が求めるものを引き出す能力も高いですね。

Q 仕事のスキなところはどこですか？

色々な人とお会いして、知り合いになれるところです。営業活動をしていると、得意先のお客様から広告の他にもチラシなどの販促物のお話をいただけることがあり、信頼して下さっていると感じ嬉しく思います。

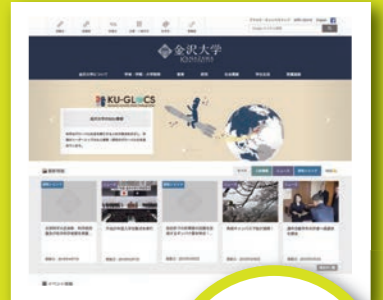
新しい
ものが
スキ！

デジタル
ソリューション
課

お客様の問題をマルチメディアを
駆使して解決！

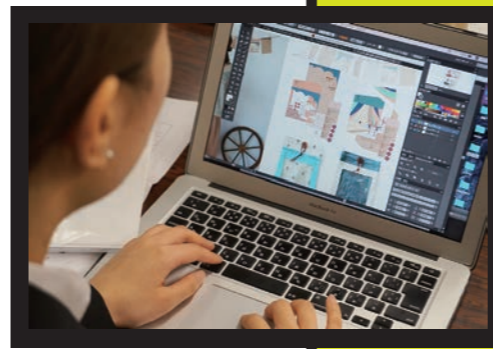
企画
デザイン係

常に流行にアンテナを張り
0からモノを創り出すアイデアマン！



▲金沢大学 WEB サイト

全国の大学
100校以上と
取引実績
あり！



▶ギフト用パッケージ：コ中元



▲もみの木カフェ
ワッフルティクアウトケース

Q どのような人がこの部署に向いていますか？

論理的思考ができる人が向いていると思います。主にデスクワークですが、根気と体力も必要だと思います。

Q 仕事のスキなところはどこですか？

設計からコーディングまで全部好きです。具体的に言うと、お客様の要望を体系的に具現化して、一つ一つどうやって作るかを考えていき、実際につくって動かすところですかね。



デジタルソリューション部
中本 雅子 取締役

Q どのような人がこの部署に向いていますか？

新しい物が好きで、流行に敏感な人はこの仕事に向いているのではないのでしょうか。

Q 仕事のスキなところはどこですか？

やはり、0からモノを創り出せるところ。そして自分の作ったモノが世に出て広まっていくところが好きですね。



企画デザイン係
吉本 泰則 取締役

キミのスキ、が HERO をつくる

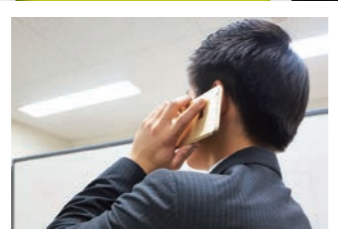
営業部

コミュニケーション能力をのばし
お客様から信頼されるパートナーに！

生産
管理部

入稿から納品までの業務を
サポートする縁の下の力持ち！

人と話す
ことが
スキ！



営業部
高岡 剛 部長

Q どのような人がこの部署に向いていますか？

知性・感性の豊かな人。相手のことを理解し共感しようとする姿勢や気持ちを持つ人。知りたい、勉強しようと思う気持ちを持って、色々なことに興味を持つ人が向いていると思います。

Q 仕事のスキなところはどこですか？

幅広い業種の人たちと出会えることです。また、自分自身が関わったものに詳しくなれますし、難しいことを要求してくるお客様がいるほど自分自身の成長に繋がっていると感じるので好きです。

プリ
プレス部

応用性とひらめきでワクワクを
創るクリエイター！！

製造部

お客様の満足のために地道に
コツコツ、高品質なものづくりを！

モノ
づくりが
スキ！



▲EIZO 製品カタログ
▲住宅情報誌：住まいル



▲鈴木大拙館 1周年記念図録



堀北 貴之
生産統括部長

Q どのような人がこの部署に向いていますか？

現場の面では物事を地道にコツコツと取り組める人。管理の面では全体を広く浅く見渡し、改善するための発想力を持った人が向いていると思います。

Q 仕事のスキなところはどこですか？

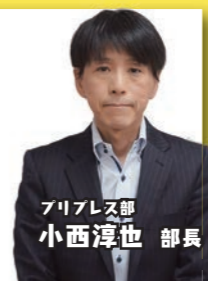
なんといっても、出来上がったものを見たときの満足感、そして大きな仕事に関わられたときの達成感が好きです。

Q どのような人がこの部署に向いていますか？

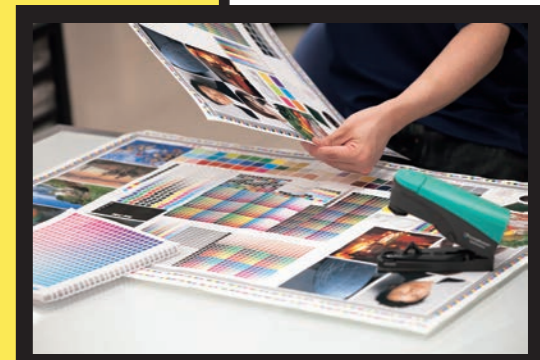
画面に向かっての作業が多いので、集中力がありコツコツと仕事をこなせる人。パズルが得意な人や応用力のある人、ひらめき力がある人は向いているかもしれませんね。

Q 仕事のスキなところはどこですか？

やはり、なにもないところから形作るというモノづくりの楽しさ。苦勞して積み上げてきたもの、作り上げてきたものが出来上がったときの達成感が好きです。



プリプレス部
小西 淳也 部長



営業部
HERO
Interview



営業2部 営業3課

荒山 浩嗣 さん

出身地：金沢市
出身校：四天王寺大学 文学部
入社：2年目 (2016年中途採用)



先輩 HERO Q&A

Q どのような仕事をしていますか？

既存のお客様へのルート営業が7割と、新規のお客様への飛び込み営業が3割ほどあります。

Q 仕事のやりがいは何ですか？

会社の代表としてお客様とお話ができることにやりがいを感じます。難しいですが、受け身の姿勢ではお客様に満足していただけないので、常に「面白いな」と思っていたできるように内容を練って提案しています。

Q なぜ能登印刷を選んだのですか？

金沢へUターンする際に、石川県内の印刷業者の中で、様々な分野に事業展開しており、将来性やチャレンジ精神を感じたので、能登印刷を選びました。

Q 学生にメッセージをお願いします！

人脈はとても大事なので、人と人との繋がりを大切に学生生活を過ごしてくれたらと思います！

プリプレス部
HERO
Interview



プリプレス部 DTP2課

高塚 友紀 さん

出身地：金沢市
出身校：大原情報デザインアート専門学校
入社：1年目



先輩 HERO Q&A

Q どのような仕事をしていますか？

お客様から頂いたデータを、印刷できる形へと製版するお仕事をしています。お客様の要望に沿ってレイアウトを変更したり、読みやすい印刷物にするために文字の大きさや余白なども考えて作業しています。

Q 仕事のやりがいは何ですか？

最初は教えていただいたり、メモを見ながら作業をしていたのですが、最近では効率を考え作業できるようになりました。自分の成長を実感でき、やりがいを感じています。

Q なぜ能登印刷を選んだのですか？

DTPがやりたかったので、地元で印刷会社を探していたところ、「るるぶFREE」や「はっぴーママ」などの幅広い事業展開に魅力を感じ、能登印刷を選びました。

Q 学生にメッセージをお願いします！

学生のうちに、「やりたい」と思ったことはたくさんやって、色々なことに挑戦しておくといいと思います。

先輩 HERO に聞きました！ 1 DAY TIME SCHEDULE

生産管理部
HERO
Interview



生産管理部 製作管理課

鍛治 いくみ さん

出身地：珠洲市
出身校：富山大学 経済学部
入社：3年目



先輩 HERO Q&A

Q どのような仕事をしていますか？

用紙の管理をしています。営業が作成した作業指示書の確認をしながら、用紙の発注、入荷の確認、及び在庫確認することが主な仕事です。

Q 仕事のやりがいは何ですか？

様々な印刷物の案件があり、そのスケジュールに合わせて過不足なく用紙を仕入れて無事に納品まで確認ができたときが一番嬉しさを感じます。

Q なぜ能登印刷を選んだのですか？

紙媒体だけでなく、Webやパッケージなど幅広い仕事で様々なニーズに応えられる所に魅力を感じ、能登印刷を選びました。

Q 学生にメッセージをお願いします！

事務作業もありますが、コミュニケーションの場が意外と多く、話す力や聴く力が大切なのでコミュニケーション能力を身につけておくといいと思います。

製造部
HERO
Interview



製造部 印刷課

松原 豪 さん

出身地：金沢市
出身校：北陸学院高等学校
入社：3年目



先輩 HERO Q&A

Q どのような仕事をしていますか？

お客様から依頼された印刷物の納期や品質を守って印刷する仕事です。高品質を守るためにメンテナンスを欠かしません。

Q 仕事のやりがいは何ですか？

繁忙期に大量の印刷物を製造部が一体となって協力し、納期までに完了したときは大きなやりがいと達成感を感じました。

Q なぜ能登印刷を選んだのですか？

モノづくりが好きなので製造業で会社を探していた際、学校からの推薦と、野球部があったからです。

Q 学生にメッセージをお願いします！

自分のしたいことはなかなか見つからないと思いますが、たくさん学び、色々な経験を積んで「自分がしたいこと」をみつてください。